

FÉDÉRATION DES RÉCUPÉRATHÈQUES

*Accompagner le secteur de l'éducation et de la création vers un usage
raisonné de la matière et plus de solidarité.*

Aménagement de ma Récupérathèque

1. Respect des règles de sécurités
2. Signalétique
3. Mobilier adapté
4. Mobilier flexible
5. Mobilier qui exploite l'entièreté du volume
6. Mobilier conviviale
7. Circulation
8. Espace tampon

1. Respect des règles de sécurité



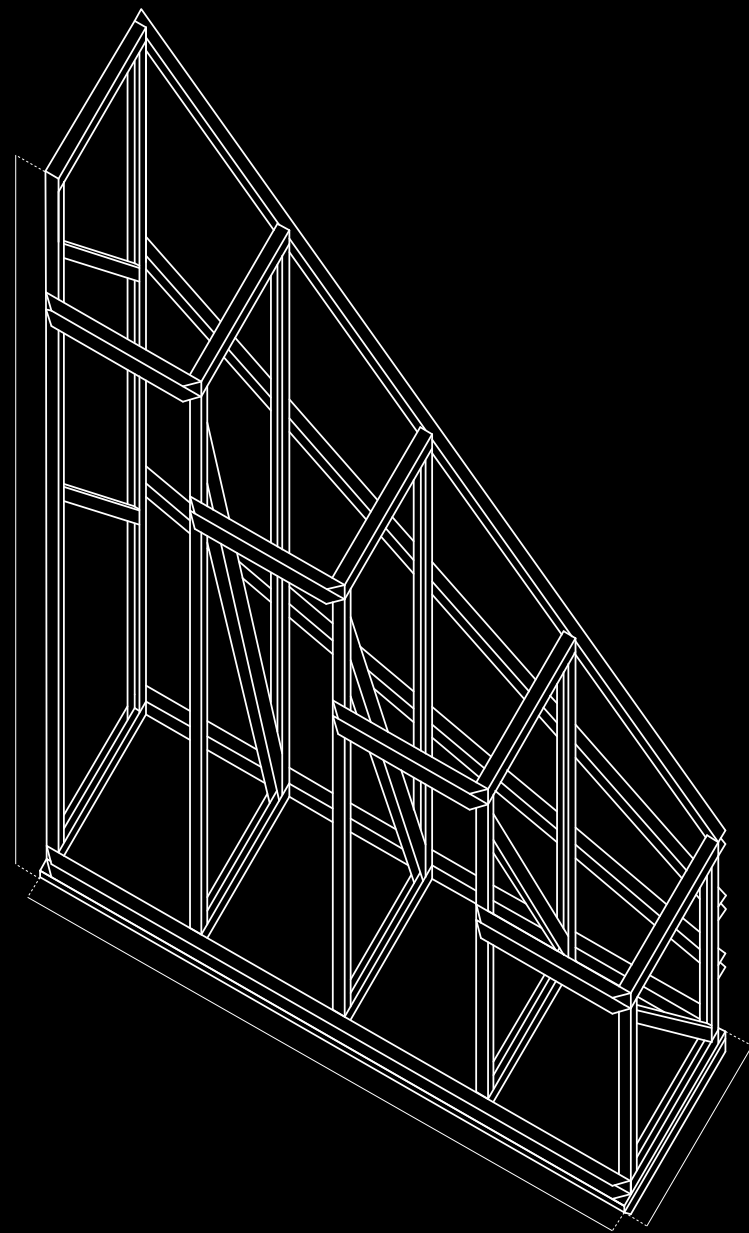
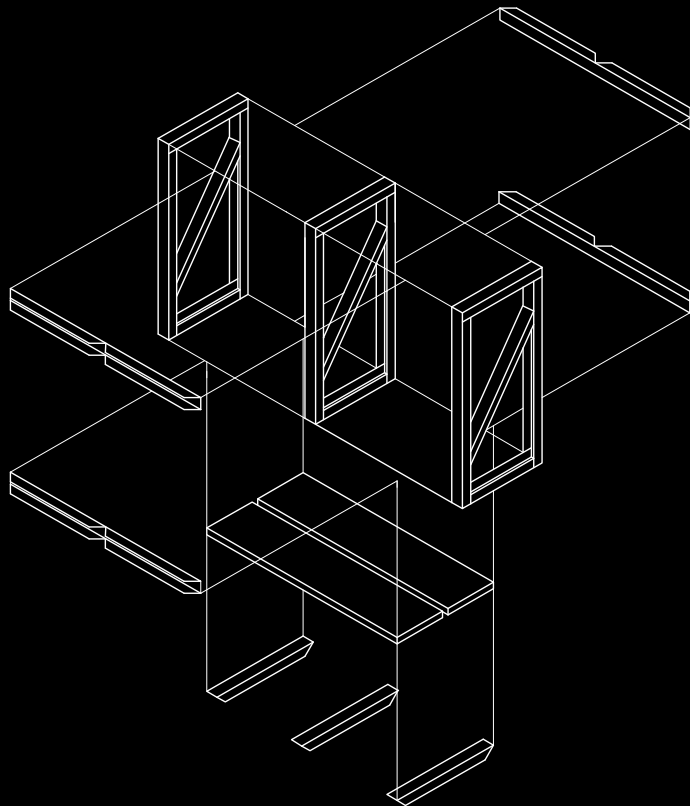
2. Signalétique



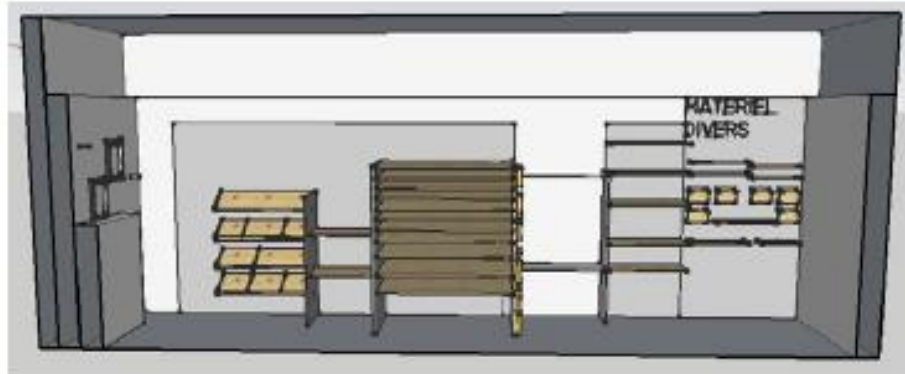
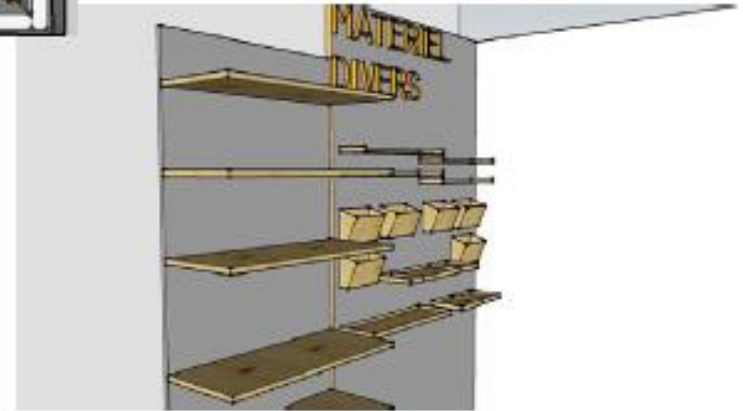
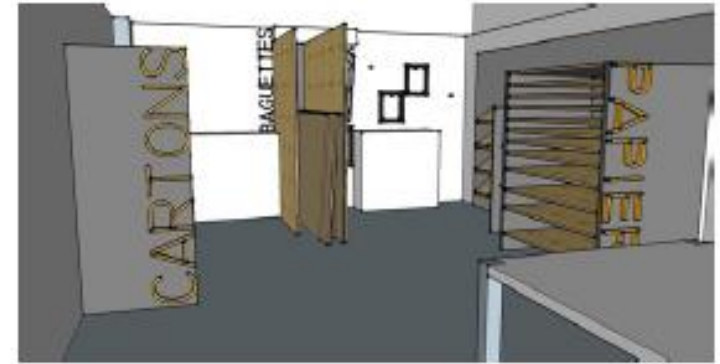
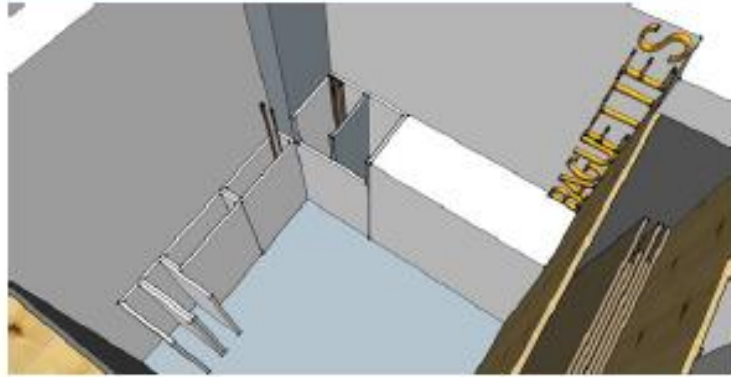


SIGNALÉTIQUE DU RUCHER
LOCI BRUXELLES

3. Mobilier adapté



AMÉNAGEMENT DU LOCAL



LA CAB, ESA
ST-LUC
BRUXELLES,
2019

AMÉNAGEMENT DU LOCAL





LA BOÎTE À
GANTS, ERG



LA PIOCHE,
HEAR,
STRASBOURG

4. Mobilier flexible





5. Mobilier qui exploite l'entièreté du volume

LA
RÉCUPÉRATHÈQUE
DES BEAUX-ARTS
DE LYON



5. Mobilier qui exploite l'entièreté du volume

LA
RÉCUPÉRATHÈQUE
DES BEAUX-ARTS
DE LYON



BIENVENUE

LA
RÉCUPÉRATHÈQUE
DES BEAUX-ARTS
DE LYON



LA PIOCHE,
HEAR,
STRASBOURG

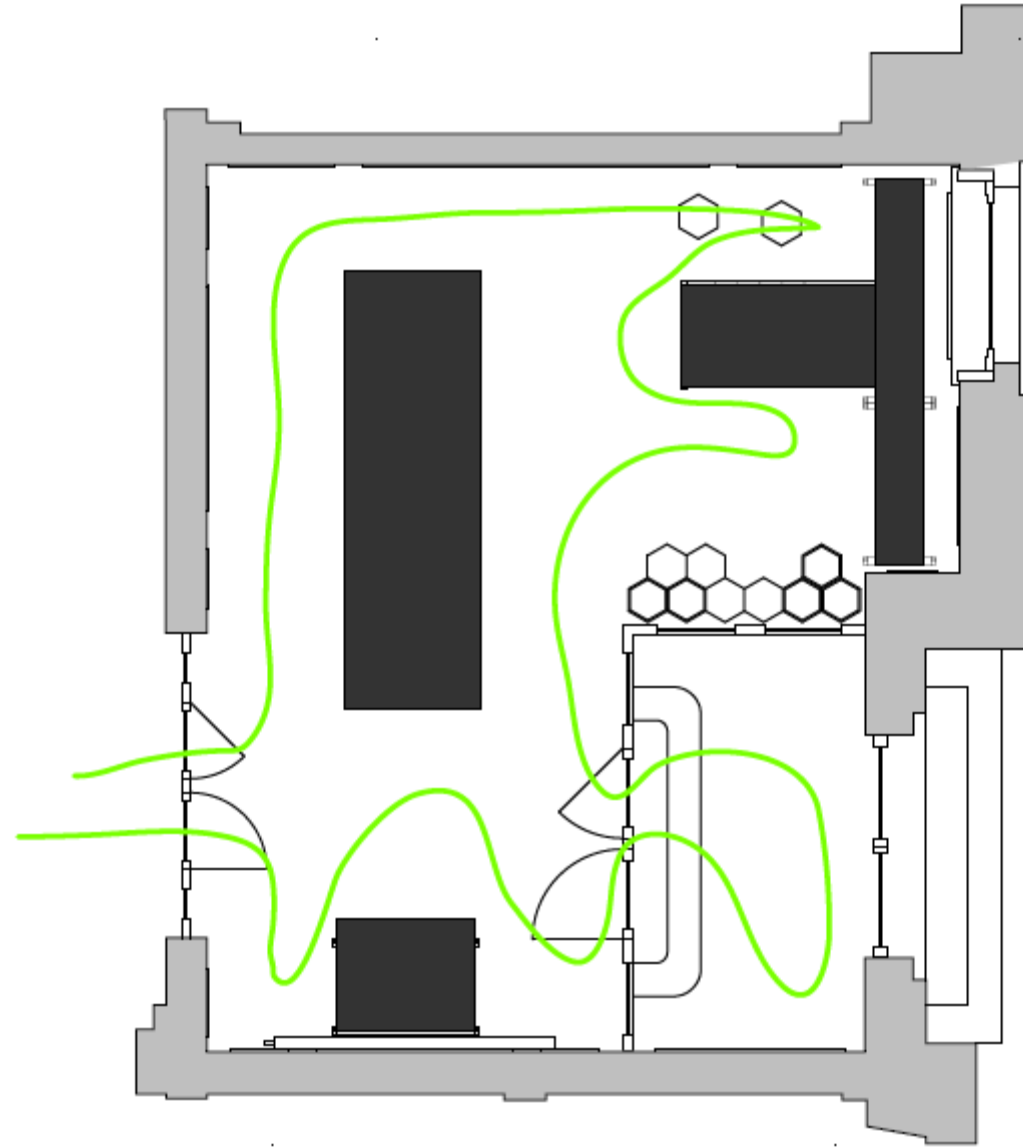


LA
RÉCUPÉRATHÈQUE
DES BEAUX-ARTS
DE LYON

8. Mobilier conviviale



7. Circulation









8. Espace tampon

